



東京江戸ウィーク
Tokyo Edo Week

東京江戸ウィーク2017 出展のご案内

＜飲食出展用＞

主催

東京江戸ウィーク2017実行委員会

担当:山縣 / 影山 / 尾瀬
〒104-0045 東京都中央区築地4-7-3 築地ファーストビル7F
TEL:03-6825-1860 E-Mail:info@edoweek.jp

詳しくはWebサイトをご覧ください。

東京江戸ウィーク2017

検索

<https://edoweek.com/>

ご挨拶

あたらしい日本の文化、和装週間始めます。-Kimono Fashion Week-

「買えない、着れない、わからない」などの理由で、和装・日本文化は、自ら楽しむのではなく、いつの間にか非日常の特別なモノになってしまいました。

わたしたち実行委員は、和装・伝統工芸業界に身を置いた経験が在るものはありません。

アパレル、イベント、飲食、学者、デザイナー、IT、広告代理店など、業種は多岐にわたります。

2020年東京オリンピック・パラリンピックに向けて、日本人々、文化に触れる事で世界中の人々を魅了したい、そんな想いから「東京江戸ウィーク」は生まれました。

和装で楽しむ世界最大の縁日を目指し、伝統的な和装、日本文化、日本食の魅力を、より身近に楽しんでもらえるよう、様々なスタイルで提案いたします。

業界とは違う立場で、ただ単純に「和装って、日本文化ってカッコいい」と、現代の日本人が体感し、少しでも知りたい、学びたい、人に伝えていきたい、業界で働いてみたい…とイベントを通して意識が変わるきっかけになれるよう取り組んでまいります。

日本人のアイデンティティーに響く活動を日本中、世界中に発信していきますので是非、皆様のお力添えをお願いいたします。

暖簾・提灯・野点傘、などの日本伝統的なアイテムを使って演出し、着・工芸・食などが集結し、埋め尽くされた和装の人々が彩を加えて空間が成立します。

そしてわたしたちは、日本の誇るべき伝統文化、技術を価値ある財産として次世代へつなぎます。



東京江戸ウィーク実行委員長
橋本 芽空(はしもと がく)

2020年東京オリンピック・パラリンピック会期に向けて

江戸ウィークは、イベントや場づくりとしての日本文化の発信だけではなく、江戸ウィークの個人会員、企業会員、クリエイティブチーム、海外販路開拓部など、さまざまな側面からサポートし、長くお付き合いのできる関係を目指しています。

日本文化を現代の日常の暮らしの中に取り入れることから始め、海外へ発信、同時に需要の減退による、伝統芸能・工芸の後継者不足問題にも取り組んでまいります。

2016年度(昨年)実施内容

■東京江戸ウィークの見どころ



変身歌舞伎 Henshin Kabuki

日本初公開の変身歌舞伎 無料体験

「変身歌舞伎」は、歌舞伎独特の化粧法である「隈取」と、NTTの研究所が研究開発している人工知能・メディア処理などの先端ICT技術を融合したインタラクティブ展示です。本展示の内容は2016年5月にラスベガスで行われた歌舞伎公開「KABUKI LION 獅子王」の劇場前にて行われ、好評を博したものです。東京江戸ウィークでの展示は国内では初公開であり、無料で体験できます。



✓ トップシェフ3人による唐揚げ、味噌汁&おにぎり対決

江戸時代から人気の唐揚げ、味噌汁、おにぎりを、東京美食フレンチの酒井宏行氏、日本料理の笠原将弘氏、四川料理の陳健一氏が、東京江戸ウィークオリジナルレシピを考案し、会場で対決。シェフ対談も開催。



笠原将弘氏

坂井宏行氏

陳健一氏

【ゲスト】服部幸麿氏

✓ 業界大手4社が初の合同イベント！

持ち帰れる浴衣レンタル&着付け

三松、鈴乃屋、きものやまと、さが美の和装専門店の大手4社が初めて連携し、会場内で男女の浴衣をレンタルや販売。5,000円(税別)には「着付け・浴衣」が、8,000円(税別)には「着付け・浴衣・帯・下駄」が含まれ、気に入れば持ち帰ることも可能。



三松



鈴乃屋



きものやまと



さが美

✓ 和装人前式 SUPPORTED BY ゼクシィ

2016年9月24日(土)11:00より、事前に公募したカップルの和装人前市区を会場内ステージで執り行い、来場者みんなで祝福。ゼクシィのサポートにより、日本の伝統的な和婚にオリジナル感を取り入れた人前式が実現。



✓ 精養軒 田中翼アンティーク着物展

会期中、公園内の上野精養軒にて、世界的に評価されている田中翼氏のコレクションしたアンティーク着物を展示。田中くばさ独自の感性でコーディネートし、時代の空気を孕んだ魅力的なアンティーク着物は必見。



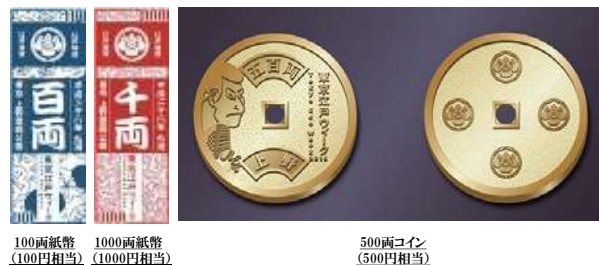
あきゆかたなど各種ショー

東京江戸ウィークが提案する襟や足袋をあわせ秋まで浴衣を楽しむ「あきゆかた」のほか、舞妓・芸者、殺陣(たて)などの各種ショーを開催。最終日には「ミスゆかた&ミスターゆかた」を決定。



完全キャッシュレスで「江戸通貨」発行

2016年の東京江戸ウィーク限定で500両コイン、1000両紙幣、100両紙幣を発行し、他に類を見ない完全キャッシュレスイベントを実現。コイン通貨引換券を前売り発売。
※両=円



会場、公園内での和装特典

会場内の「和装特典ブース」に和装でご来場の方には毎日先着順で、オリジナル商品、チケット、ドリンクなどの特典をご用意しているほか、上野公園内の上野東照宮、上野動物園、旧岩崎邸庭園、パークス上野、上野グリーンサロン、スターバックス、上野の森パークサイドカフェ、韻松亭、新鷺亭でもオリジナル冷やし綿棒、ポストカード、お饅頭などを先着でプレゼント。



オリジナル冷やし綿棒



オリジナル餅

池坊による撮影スポット

和装のみなさまに写真撮影をお楽しみいただけるよう、池坊による移動和室を利用した「池坊と和の空間」を演出。



■主な出展リスト



武楽座



つまみ



にじゆら



卯三郎こけし



二葉苑



三遊亭 楽天



ハクビ京都きもの学院



上野精養軒



大塚呉服店



きものやまと



さが美



Shi bun no San



時代布と時代衣裳 池田



鈴乃屋



トリエ

開催概要

★ 2017年度は開催日数が5日間に。(2016年度は4日間)

★ 協賛社枠、出展者枠も昨年実施より拡大し、より多くの企業様に来場者との接触の機会を提供。

★ 各日4万人、会期中合計で20万人の来場を予定。

- 名称 東京江戸ウィーク2017
- 開催期間 2017年10月5日(木)～9日(月・祝) 11:00～21:00(最終日は19:00閉場)
- 会場 上野恩賜公園(メイン会場:噴水前広場)



- 来場人数(見込) 20万人/5日間計 ※天候により変動する可能性あり

参考) 伊賀上野NINJAフェスタin上野恩賜公園

会期:2015年11月21日・22日・23日
時間:10時～16時
会場:上野恩賜公園 竹の台広場(噴水前広場)
主催:三重県伊賀市・伊賀上野NINJAフェスタ実行委員会
後援:観光庁、台東区、台東区商店街連合会、上野観光連盟、上野商店街連合会



同時期開催イベント(3日間会期)で、約20万人を動員!!!

- 協賛社 限定6社
- 出展枠 176社 (飲食:80社 / 物販:96社) ※別紙詳細
- 主催 東京江戸ウィーク2017実行委員会
- 特別協力 オクトーバーフェスト実行委員会
- 後援(予定) 経済産業省 / 外務省 / 東京都 / 観光庁 / 台東区 / 墨田区 / 上野観光連盟 / すみだ北斎美術館 NPO法人 江戸・商店観光振興会 / 一般社団法人ジャパンショッピングツーリズム / J-WAVE
- 運営
各種施工
電気工事 東京江戸ウィーク2017運営事務局
担当:野口・鈴木・岡田・上泉
〒104-0045
東京都中央区築地4-7-3 築地ファーストビル7F
TEL:03-6825-1860
E-Mail:info@edoweek.jp

上野恩賜公園の魅力

「上野」と聞いて、垢ぬけないイメージを抱かれている方がいらっしゃると思いますが、外国人観光客が非常に増えているのには、世界有数の都市公園である世界に芸術と文化が発信される「文化の杜」としての、上野恩賜公園が認知されはじめてきていることが大きく寄与しております。

○芸術と文化の発信

東京国立博物館・世界遺産に認定された国立西洋美術館・東京都美術館など公園内には数多くの施設があります。世界中のトップデザイナーから愛される場所であることは、ファッション業界では常識になっています。国立博物館でドルチェ&ガッバーナー、ランバンは両国国技館でファッションショーを開催しております。



東京国立博物館



国立西洋美術館



東京都美術館

○スターバックスコーヒー

コンセプトストアになっており東京芸術大学による「上野恩賜公園」をテーマにした友禅染のアートワーク、台東区の職人による革が採用されています。噂によると、日本で一番混むスターバックスと言われています。



スターバックスコーヒー上野恩賜公園

○上野動物公園

日本一入園者数が多い動物園、パンダがアイコン的な動物として有名なことは言うまでもありません。



上野動物公園

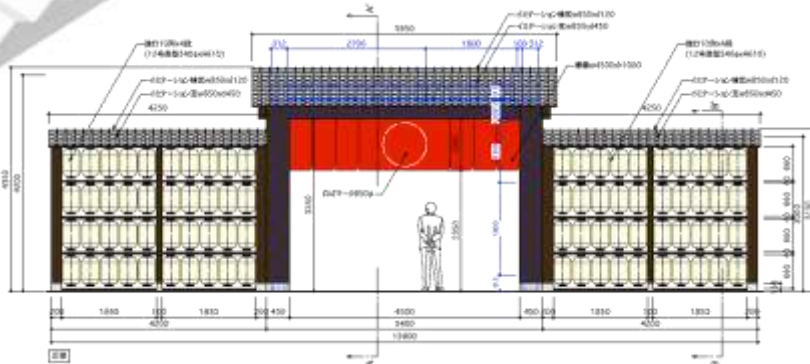
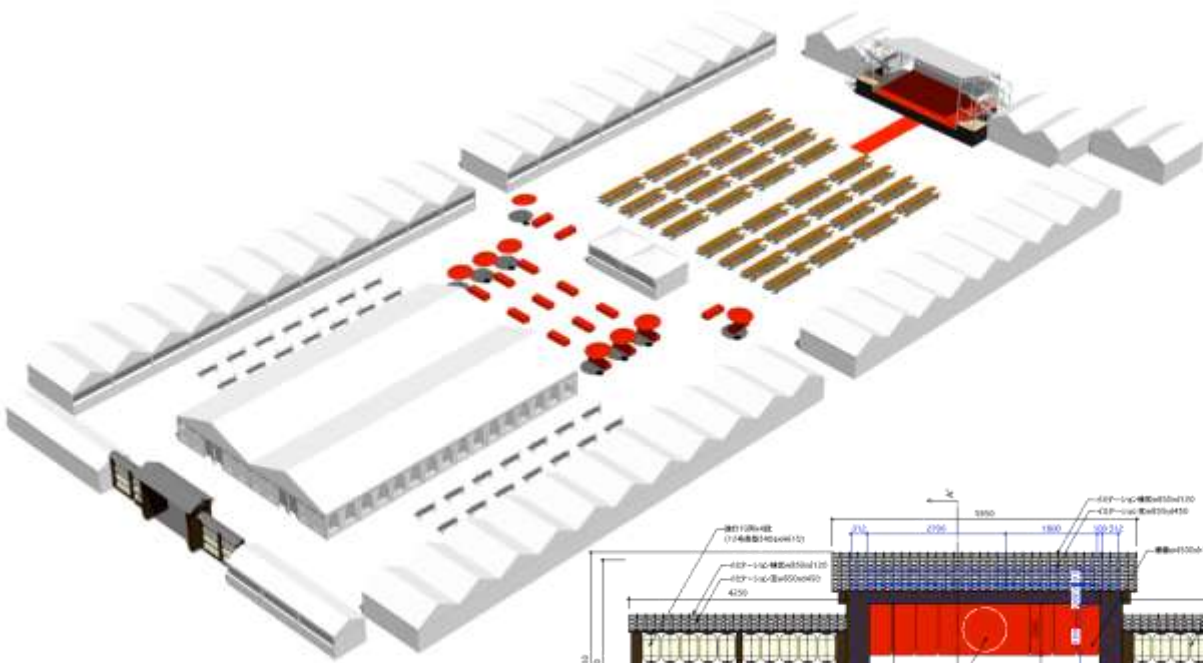
○不忍池

家族・デートに不動の人気スポットですが最近ではジャスティンビーバーがSNSに掲載して世界でも有名な観光地として再認識されています。

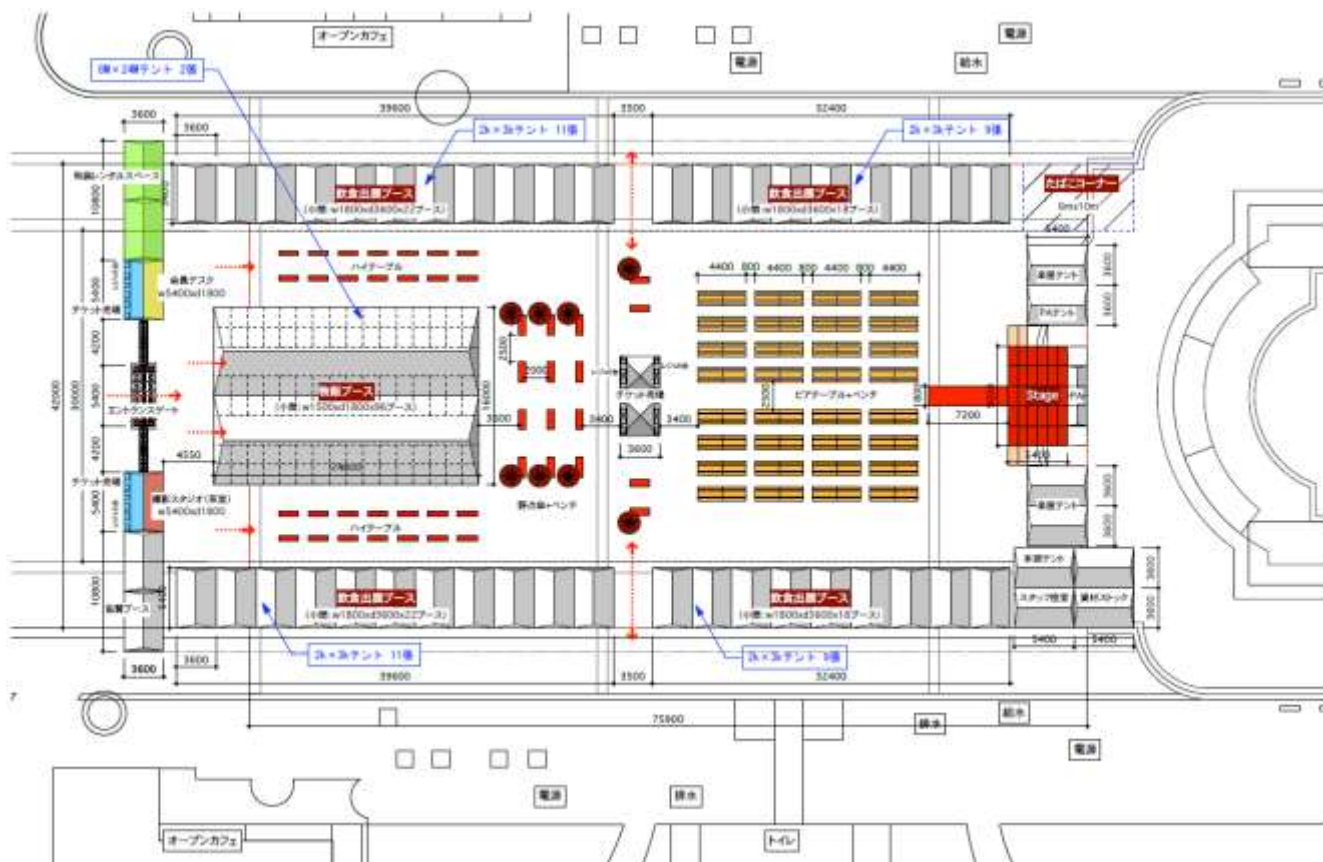


不忍池

会場イメージ



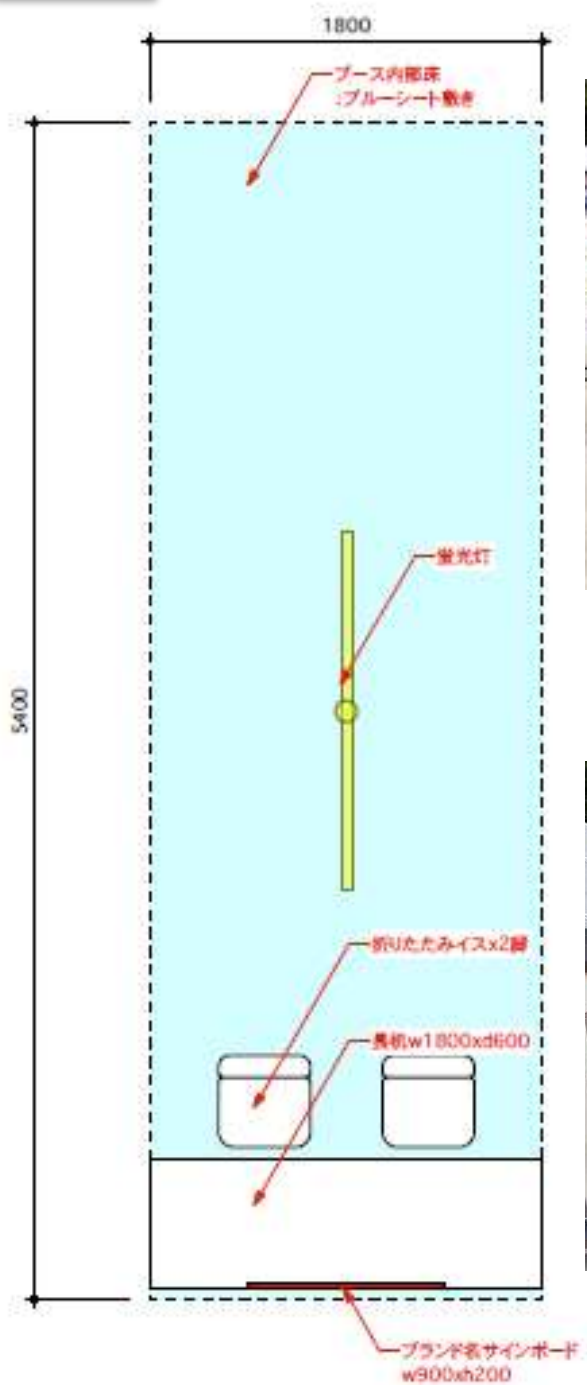
イメージ



会場全体図

出展ブース

飲食出展



ブースイメージ



提灯イメージ

項目	仕様	数量	単位
基礎骨子	W1800×D5400×H2100mm	1	式
提灯	社名または店名入り	1	張
テーブル	W800×D600×H900mm	1	台
照明	蛍光灯	1	灯
電気	2口コンセント(1kwまで)	1	個
椅子	H450mm	2	脚